

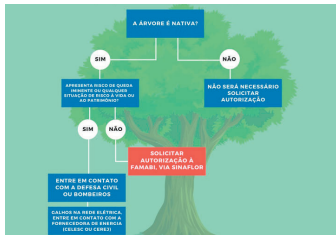
# ORIENTAÇÕES PARA O CORTE E PODA DE ÁRVORES



**FAMABI**

Fundação Municipal de Meio Ambiente de Biguaçu

# ORIENTAÇÕES PARA O CORTE DE ÁRVORES



## ÁRVORES NATIVAS

### EXEMPLOS DE ESPÉCIES NATIVAS

Nome comum	Nome científico
Araçazeiro	<i>Psidium cattleianum</i>
Aroeira-vermelha	<i>Schinus terebinthifolius</i>
Canela	<i>Nectandra</i> spp.
Canela-preta	<i>Ocotea catharinensis</i>
Capororoca	<i>Myrsine coriacea</i>
Cedro	<i>Cedrela fissilis</i>
Embaúba	<i>Cecropia</i> spp.
Espinheiro / Silva / Maricá	<i>Mimosa bimucronata</i>
Figueira-da-folha-miúda	<i>Ficus cestriifolia</i>
Garapuvu	<i>Schizolobium parahyba</i>
Guabiroba	<i>Campomanesia</i> spp.
Ingá	<i>Inga</i> spp.
Ipê	<i>Handroanthus</i> spp.
Jaboticabeira	<i>Pinia peruviana</i>
Jacatirã	<i>Miconia cinnamomifolia</i>
Jerivá	<i>Syagrus romanzoffiana</i>
Paineira	<i>Ceiba speciosa</i>
Palmitero-jussara	<i>Euterpe edulis</i>
Pata-de-vaca (flor branca)	<i>Bauhinia forficata</i>
Pitangueira	<i>Eugenia uniflora</i>
Quaresmeira	<i>Pteroma</i> spp.
Tanheiro	<i>Alchornea</i> spp.
Tucaneira / Tarumã-do-banhado	<i>Cithorexylum myrianthum</i>

## ÁRVORES EXÓTICAS

### EXEMPLOS DE ESPÉCIES EXÓTICAS

Nome comum	Nome científico
Cinamomo	<i>Melia azedarach</i>
Espatódrea	<i>Spatodea campanulata</i>
Eucalipto	<i>Eucalyptus</i> spp.
Figueira	<i>Ficus benjamina</i>
Flamboyant	<i>Delonix regia</i>
Goibeira	<i>Psidium guajava</i>
Jambolão	<i>Syzygium cumini</i>
Laranja / Limão	<i>Citrus</i> spp.
Mangueira / Manga	<i>Mangifera indica</i>
Palmeira real	<i>Archontophoenix</i> spp.
Pata-de-vaca (flor rosa)	<i>Bauhinia variegata</i>
Pinus / Pinheiro	<i>Pinus</i> spp.
Sombreiro / Amendoeira	<i>Terminalia catappa</i>



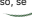
# ORIENTAÇÕES PARA A PODA DE ÁRVORES

**Poda** é a retirada parcial de ramos e galhos indesejados ou danificados de uma árvore.




Em **Biguaçu** não existe uma lei específica para podas em áreas particulares. Porém, existem alguns critérios que você deve seguir para que uma "simples" poda não seja considerada crime ambiental.



## Atenção:

1. Verificar a presença de fiação elétrica; 
2. Verificar a presença de marimbondos, abelhas, formigas, troncos podres, rachados ou ocos que podem vir a causar acidentes; 
3. Verificar a presença de botões ou flores, neste caso, se possível adiar o corte. 

## Algumas indicações para realizar sua poda de forma correta:

1. A época mais adequada é após a floração ou no final do inverno e início da primavera; 
2. Não utilizar ferramentas de impacto como machado, facão, foice, etc;
3. Deve ser mantida a estrutura individual da espécie; 
4. Retirar somente até 25% da copa, ou seja, 1/4 (um quarto);
5. Utilizar sempre os equipamentos de proteção individual (EPI) para evitar acidentes. 

# TIPOS DE PODA

## PODA DE LIMPEZA

Remoção de galhos mortos, doentes ou quebrados;

## PODA DE REDUÇÃO

Reduzir a altura e/ou a largura da copa, obedecendo à arquitetura típica da espécie. Algumas espécies não toleram esse tipo de poda;

## PODA DE ADEQUAÇÃO

Adequar a copa ao espaço físico disponível em função de um planejamento inadequado;

## PODA DE PALMEIRAS

Recomendada quando as folhas, inflorescências, frutos e pecíolos puderem criar uma condição de risco;

## PODA EMERGENCIAL

Visa resolver problemas emergenciais, que colocam em riscos imediatos a integridade física das pessoas e do patrimônio público ou particular.

## PODA DRÁSTICA

Retirada da maior parte (mais de 60%) da copa. **Este tipo de poda só é permitido em situações emergenciais.** A poda drástica de árvores nativas caracteriza-se como crime ambiental e está sujeito às penalidades legais.

Cada espécie possui uma **estrutura individual**, que deve ser observada e mantida quando for executada a poda.

Quando realizada de maneira incorreta, a poda pode causar **danos irreversíveis** às árvores e afetar a sua estética.



(48) 99138-5240



(48) 3094-4127



WWW.FAMABLNET



@FAMABL.BIGUA

NOSSO SITE

